

Unterhalt Gleis und Weichen

Zuckerfabrik Frauenfeld

Bauherr

Schweizer Zucker AG, Werk Frauenfeld

Bauzeitraum

21.08.2023 - 30.08.2023

Projektdauer

9 Tage

Hauptmengen

Ausbau: Einfache Weiche vom
Typ Gelenkweiche Typ 17

Einbau: Einfache Weiche Typ
EW IV-185-1:9-F/S,L

Unterhalt: 25 Weichen + 80m Gleis

Projektbeschreibung

Erneuerung:

Die Weiche Nr. 338 aus dem Jahre 1961 hat das Lebensende erreicht. Da für diesen Weichentyp keine Ersatzteile mehr erhältlich sind und die Mängel immer mehr zunahmten, wurde der Ersatz beschlossen.

Um Ressourcen und Kosten zu schonen, durften wir eine regenerierte Weiche einbauen.

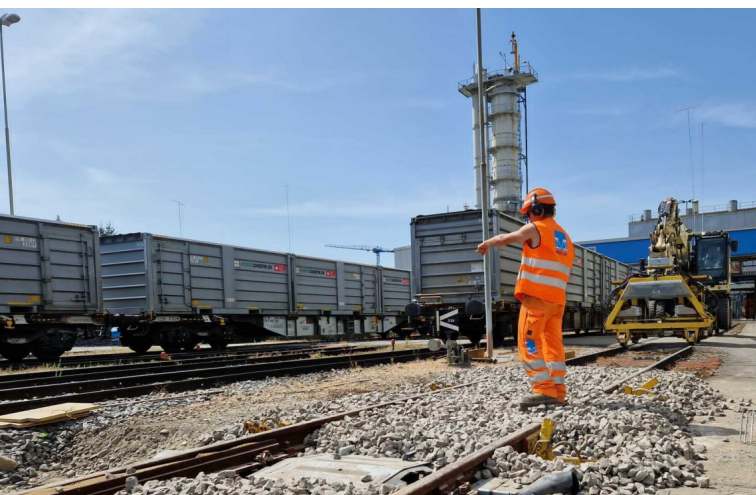
Unterhalt:

Die im Jahre 2022 umgebauten Weichen und Gleise erhielten einen Unterhalt, inklusive durchgehende, maschinelle Stopfung. Die restlichen 22 Weichen wurden auf ihren Zustand kontrolliert und allfällige Korrekturen der Kontrollmasse durch das Einstellen der Spur-/Leit- und Rillenweiten wieder optimiert.

Die frisch geschmierten Hand-Stellvorrichtungen garantieren zudem einen reibungslosen Ablauf für die neue Zuckerrübenkampagne.

Hauptmengen:

Erneuerungen:	Weiche:	1x einfache Weiche EW I-185-1:9
	Aushub:	46 m ³
	Schotter:	75 to, 2.Klasse, gewaschen
Stopfarbeiten:	Weichen:	2x einfache Weichen
	Gleise:	80m Stahlschwellengleis
Unterhalt:	25 Weichen	



Hugo Wielander

Bauführer im Gleisbau / KOPAS

+41 52 557 91 22

h.wielander@mueller-gleisbau.ch

